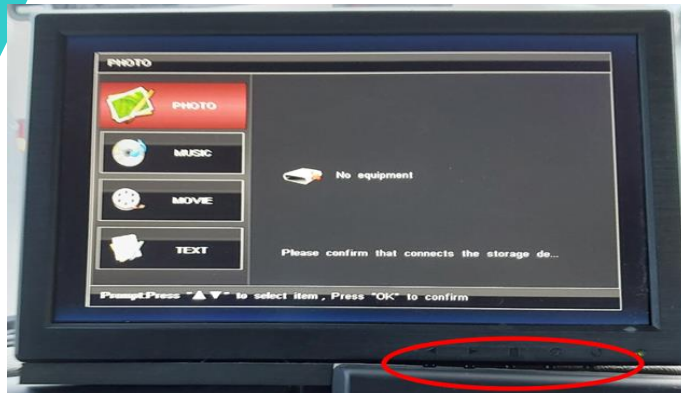


# SVM관련 필드 대응 자료

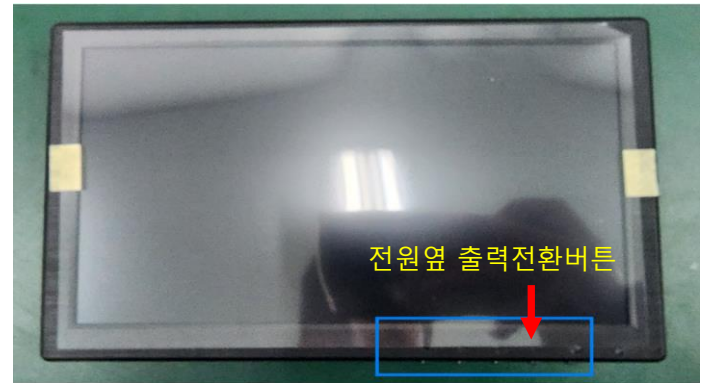
2023. 11. 01

# SVM 필드 대응 현황

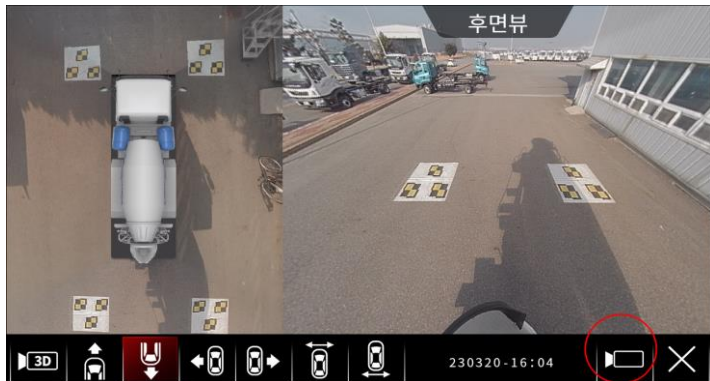
## 1) 불량 현황 개선 조치



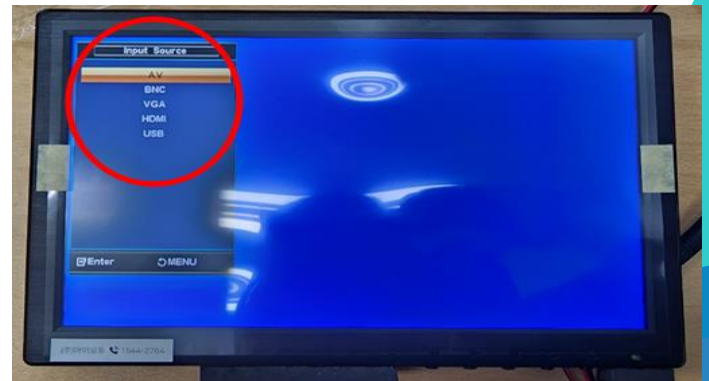
그림(1) 모니터 화면에 위와같은 화면또는 AV 표시가 화면에 표시



그림(2) 버튼눌림으로 출력변환 모니터 고장 의심 전원 옆에 버튼을 눌러준다



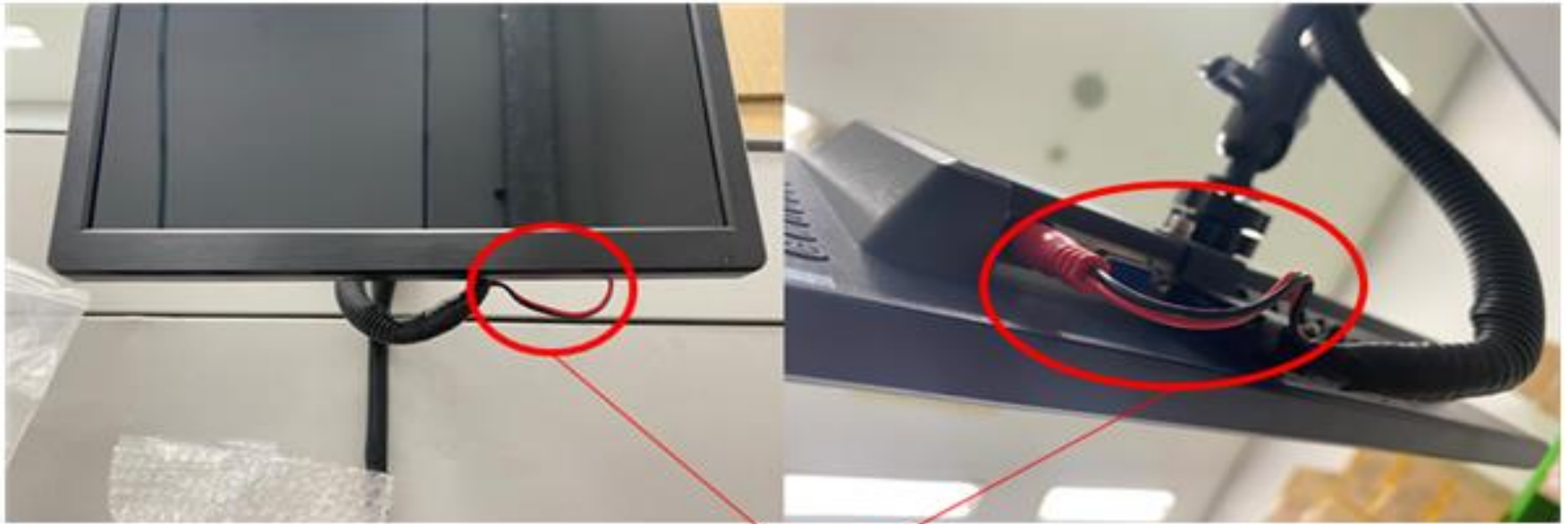
그림(4) HDMI 출력 화면으로 자동전환



그림(3) 버튼을 눌러 HDMI 슬롯으로 이동한다

## SVM 모니터 출력 이상 검증 방법

1. 모니터 아래 배선 (2회선-모니터, 전원)을 탈거 후 재연결한다.



HDMI 배선 및 전원 배선 탈거 후 재 연결

[그림] 모니터 전원 및 HDMI 배선 위치

# SVM 필드 대응 현황

2. (1로 해결 안될시) 조수석 바닥 내장재를 탈거 후 설치된 단말기측 HDMI 배선을 탈거 후 재연결 한다.

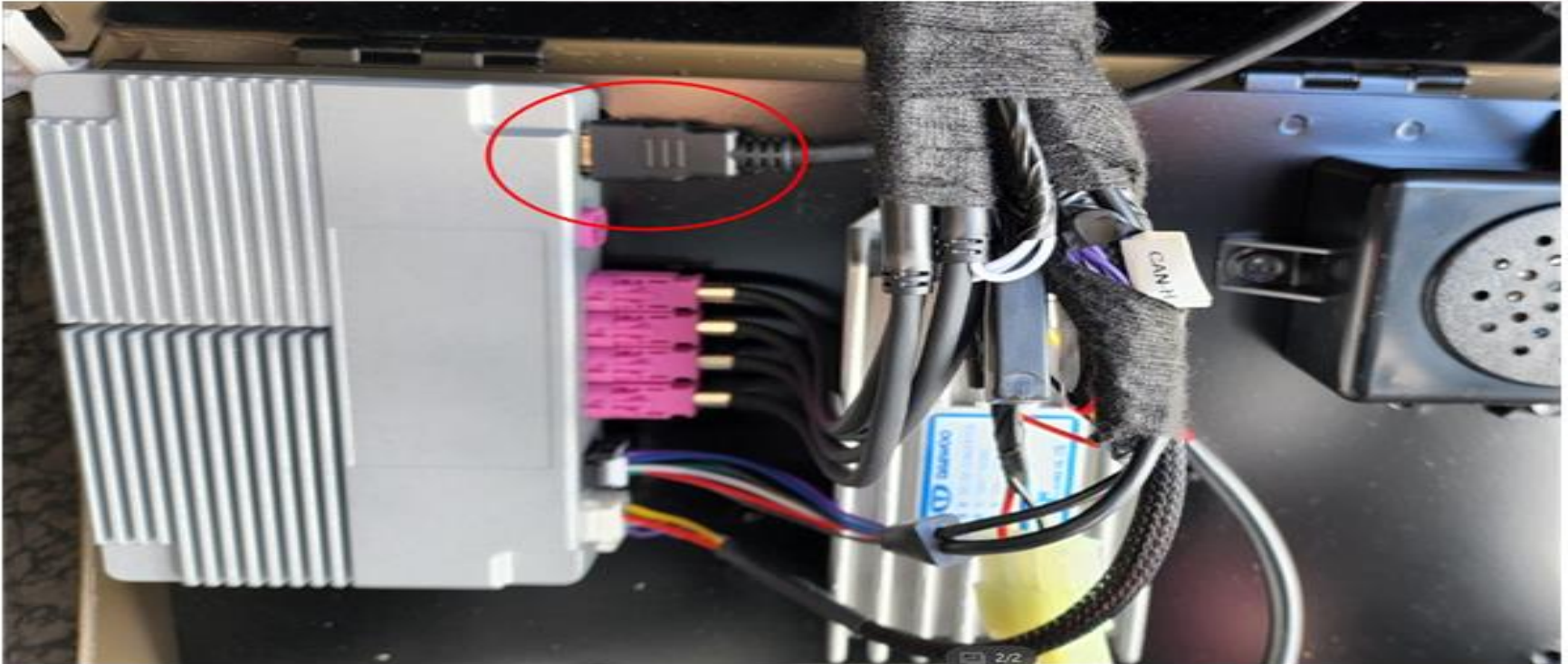


보조석 대쉬보드 옆

드릴을 이용해 탈거부위 확인



[그림] 어라운드뷰 단말기 장착 위치 및 볼트 탈거 위치



HDMI 배선 탈거 후 재 연결

[그림] HDMI 배선 위치

3. (2로 해결 안될시) 단말기 내부 LED 등이 들어오는 것을 확인 후 A/S 접수 진행한다.  
아이오토 A/S 대표전화 : 1533-2764

## 조그리모콘 작동 안될시



- CR2032 3V 225 ~ 230mAh 제품의 배터리를 교체한다

# SVM 필드 대응 현황

1) 환경 설정 : 시간, 초기화, 운행기록, 언어등을 설정하는 화면으로 이동



[그림1] 설정 들어가는 위치



[그림2] 환경 설정 화면

1) 공장설정 : 시간 설정 및 시스템 설정화면에서 초기화를 할수있음



2) 디스플레이 설정 : 언어설정을 변경할수 있음.



3) 운행기록: 저장된 영상기록을 확인할수 있음.

